

通信講座でドライ・フラワーを生かす 7つのテクニックを学ぶ

「え！これがドライフラワー？」

- ❁ お誕生日に 生のお花を いっぱい頂いたので 逆さに吊るして ドライフラワーにしてみようかしら？
- ❁ お庭に植えた ハーブ や バラ 今年はずいぶん暖かいので 次々に咲いて たくさんあるので ドライフラワーにして 秋～冬まで楽しめないかしら？
- ❁ お友達と山登りに行ったの 途中ドライフラワーになりそうなお花を色々見つけて 摘んできたの 松ボックリ や野バラの実もあるのよ ドライフラワーにしてみようかしら

と、ドライフラワーを作るチャンスはいっぱい

でも、それを飾る時 ただ 籠や壺にガサッと入れて飾るだけ、そのうえ それが ホコリをかぶったまま 何年もそのまま 玄関やお部屋に放置されていて、ドライフラワーを 汚いものと思っていないか？
それは 本当の ドライフラワーの 組み合わせ方や それを生かすテクニックを ご存知ないからなのです。
ちょっとした プロのテクニックと知識、そしてアイデアがあれば ドライフラワーほど 色々なデザインが 可能で 身近に、簡単に手に入る素材はありません。



生の花ではすぐ痛んでしまう夏
お庭や野原にお花や実物がたくさん出回る秋
お庭に花のなくなる冬のために
たくさんドライフラワーを作って
色々テクニックを学んで

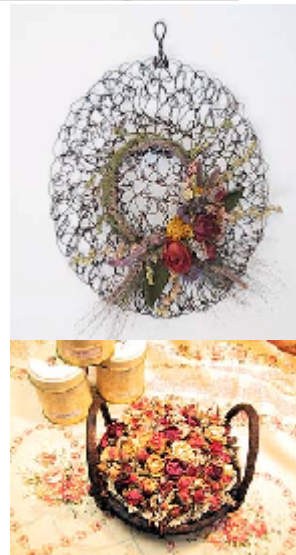
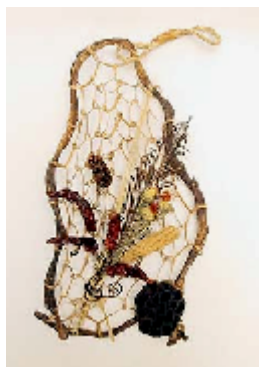
オリジナルデザインの作品を作ってみましょう



通信講座でドライ・フラワーを生かす7つのテクニックを学ぶコース

❁ ご自分で作ったドライフラワー使用可 ❁

1. ご自分のドライフラワーを使った場合 7テクニック 5,250円
資材実費 お選びいただけます。
 2. 資材、ドライフラワーすべて こちらで用意した場合
7作品の材料費+7テクニック 21,000円
- ❁ 作り方のマニュアルでご不明な点は 専用メールでお尋ね下さい
Eメール：masako.hotta@nifty.com
 - ❁ 送料実費 道内720円(ヤマト便)または 円(郵便局)
お支払い手数料 円(ヤマト)または 円(郵便局)



ドライフラワーの写真はイメージです

はご負担お願い致します。

- ❁ お支払いは 到着時商品と引き換えにおしはらいお願い致します。

お申込み・お問合せは

今すぐ

011-520-7773 (9時~20時受付)

(24時間受付) FAX 011-520-7774 Eメール：info@hana100.com

注目

ホームページもご覧ください。URL <http://www.hana100.com>